

FORCES

- Position de la ville Mi-chemin mer montagne Mi-chemin nord Europe et Espagne Relief collinaire,
- Deux rivières en centre ville, de multiples sources, arrivée de l'eau brute
- Richesse faunistique et floristique
- Espaces remarquables en périphérie et dans la ville même
- Transition énergétique déjà entamée : Zérophyto, régie publique de l'eau
- Les berges de la Soulondre
- Lodève a un ciel encore préservé de la pollution lumineuse
- Marché hebdomadaire avec production locale raisonnée/bio



- Le nombre d'association dans l'action sociale, ATU, IFAD, secours pop, ST Vincent de Paul
- Réseau particulièrement dense, riches d'origines publics et privés travaillant en grande complémentarité au niveau social, solidaire et soutenus par la Mairie
- Existence d'un réseau d'acteurs jeunesse

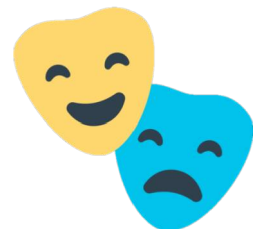


- Lycée Joseph VALLOT filières arts appliqués
- Liens de partenariat avec les acteurs culturels (lieux privés, artistes vivant sur le territoire)
- Richesse de la programmation culturelle
- Tissu associatif riche APP, CLAP, distillerie
- Structures d'accueil : Musée, Médiathèque, Cinéma, librairie, boutiques d'artisans, Halles Dardé, les Parcs, la Manufacture
- Le voyage de jeunes grâce aux programmes européens
- Politique culturelle, touristique et envt
- Relation entre les habitants
- Une ville cosmopolite et une richesse inter culturelle, Langues parlées multiples

- Se soigner à Lodève
- Politique de la ville --> conseil citoyen
- Politique de la jeunesse
- Gratuité stationnement
- Ville paisible
- Présence cie gendarmerie
- Maison de santé
- Les services publics de la ville
- Le marché aux puces sur l'Esplanade
- Jeunesse des habitants



- Des entreprises et des salariés avec des savoirs faire innovants
- Territoire doté de plusieurs Labels : Ville d'Art et d'Histoire, grand site de France, label Grand site Occitanie
- Patrimoine architectural et géologique riche, industriel, mémoire des habitants



FAIBLESSES

- Relief, peu d'agriculture, peu de foncier
- Petite superficie, car Lodève coincée géographiquement au fond de la vallée, entre plaine et plateau
- Mitage dans les hauteurs avec urbanisation pavillonnaire
- Manque de propreté, déjections canines problématique
- Déchets sauvages, manque d'éducation au tri, Pollution et dégradation de l'écosystème
- Zone inondable
- Architecture aux entrées de la ville, La ville n'est pas assez verte



- Pas de foyers pour sdf
- Nostalgie d'un âge d'or et image de la ville (vu de l'extérieur)
- Frustration des habitants
- Communication, signalétique (à améliorer à Lodève)
- Les élus sont préoccupés par des problèmes multiples et perdent le contact avec la population



- Lodève désert à partir de 19h, Pas assez de lieu de rencontres (c)
- Pas de marché de Noël, Manque de lotos toute l'année, Manque de bons restaurants
- Parvis du musée raté, fin des voix de la méditerranée, La culture des enfants de Harkis sous valorisée
- Une population difficile à adhérer aux propositions culturelles proposées
- Une programmation en direction de la jeunesse faible ou mal identifiée par cette jeunesse

- Bilan mitigé du conseil citoyen
- Mobilité compliquée, manque de transports en commun, pas de bus en soirée, mais aussi entre midi et deux
- Perte de sens politique et citoyen, délabrement de la ville, Les façades grisâtres, L'État du Parc, Mauvais état des routes, St Martin abandonné, espaces verts pas nettoyés
- Manque de logements en RDC ou avec ascenseur, manque d'actions sur le handicap, manque de résidence seniors
- Horaires d'ouverture de la médiathèque, de la sous préfecture, de la déchetterie (dimanche) et de la PM
- Attroupement des jeunes dans l'espaces publique, manque de lieux pour les jeunes
- Problème d'accès de certains spécialistes pour se soigner
- Budget (diminution des dotations de l'Etat)
- Attractivité des autres villes: Clermont (les tannes basses) et Gignac (cosmo)
- Activité touristique pas assez structurante
- Le manque d'entreprises et d'emplois notamment les jeunes, Pauvreté
- Accès par les autoroutes et signalétique
- Permis de conduire difficile à passer à Lodève et manque de dispositifs pour vélos
- Accueil et hébergement insuffisant



OPPORTUNITÉS

- Existence de sources d'eau chaude
- Terres agricoles inexploitées
- Nombre d'hectares de forêt important
- Labellisation Géo-Parc (territoire présentant un patrimoine géologique remarquable)
- Les rivières permettant de faire de l'énergie avec les micro turbines
- Expos, conférences, dans les classes avec des associations lodévoises pour prise de conscience sur environnement
- Promotion du bio dans les collectivités
- Pistes cyclables
- Lac du Salagou

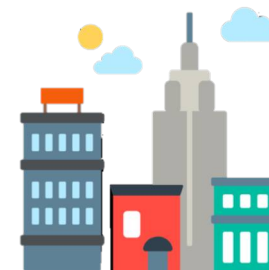


- Formation Post Bac Design
- Rencontres intergénérationnelles pour motiver les jeunes
- L'espace jeune pour responsabiliser les jeunes par une gestion autonome
- Lieu convivial pour repas à prix libre
- Communication positive sur la ville commence

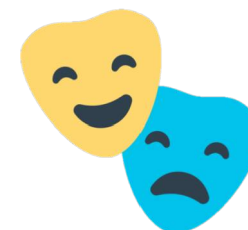


- Possibilité de partenariats (école supérieure Arts et décoration)
- Se rapprocher de la Région pour des projets de formations, et l'intégration de la filière audiovisuelle
- Potentiels de développement de la culture par le développement d'activités économiques
- S'appuyer sur les artistes locaux pour donner une image spécifique de la ville

- Logements " Pavillon de chasse " à réserver à des Lodévois
- Travail autour de la citoyenneté et l'environnement avec les jeunes (établissements, scolaires, MJC, Espace jeunes)
- Maire médiateur
- Consultation citoyenne des utilisateurs du vélo est lancée en mairie
- Développer la mixité de toutes les communautés lodévoises
- Projet de résidence pour les personnes âgées autonome
- Faire de la halle dardée, le cœur de ville ouvert à tous le soir
- Lodève capitale du Lodévois Larzac
- Parc et parking à côté dans la ville



- Nouveau mode de travail: Nomadisme, télétravail, développement du travail des indépendants, TPE
- Potentiel touristique, Flux : randonneurs chemin de Compostelle/ Campings cars/autoroute
- Des habitants, force de propositions avec une conscience environnementale et écologique plus forte
- Monnaie locale
- Grand site, le tourisme à développer pour un passage incontournable à Lodève minimum une nuit
- Il serait possible d'organiser un grand marché comme la foire des couleurs à Paulhan
- Créativité, Innovation de nos entreprises
- Fibres en 2022 sur toute la commune



MENACES

- Inondations (ruissellement)
- Changement climatique, manque de civisme concernant la gestion des déchets
- Menaces environnementales (pollution de la lergue, canalisation venant de Lauroux)



- Manque de place de parking
- Risque de suppression des services publics
- Lois transfert de compétences
- Image dégradée du maire
- Avenir de la sous préfecture



- Réseaux sociaux = désinformation
- Communautarisme associatif et d'origine
- Lycée de Gignac
- Désintérêt et désœuvrement des jeunes.
- Le pessimisme de certains lodévois
- La morosité des français



- Augmentation d'une précarité sociale, économique et culturelle
- Village des marques
- Village des artisans d'art à Gignac
- Ne pas consommer dans les commerces lodévois
- Perte d'emploi des séniors
- L'aspiration de la métropole de Montpellier
- Les jeunes qui ne veulent pas travailler

